



Лазерные граверы EPILOG

EPILOG FiberMark*



**ОБОРУДОВАНИЕ
СЕРТИФИЦИРОВАНО**

Твердотельный лазерный гравер FiberMark, созданный на базе Mini24, но имеющий Ytterbium Fiber Laser (иттербиевый лазер). FiberMark имеет длину волны 1062 nm, плотность луча 1,1 м² и импульсный режим работы от 20 до 80 kHz. Благодаря новому излучателю, лазерные граверы EpiLog теперь могут гравировать любые непокрытые металлы без применения дорогостоящей пасты, а большое поле гравировки (610x305 мм) дает возможность гравировать металлические изделия больших размеров с высокой скоростью и идеальным качеством.

Для удаления продуктов горения гравироваемого изделия требуется вытяжка.

Гарантия 1 год.



латунь

сталь

пластик Delrin

пластик

титан



и многие другие материалы

- Новая система «Летающей оптики»
- Прямая гравировка на металле
- Ytterbium Fiber Laser

Объединение Диалог-Конверсия является эксклюзивным дистрибьютором компании EpiLog в России с 1997 года. Приобретая у нас граверы EpiLog, Вы получаете качественное сервисное обслуживание и профессиональную техническую поддержку.





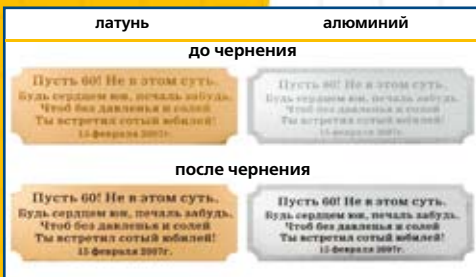
Гравировка клавиатур ноутбуков и компьютеров *

Благодаря большому рабочему полю (610x305 мм.), на гравере FiberMark можно легко разместить и отгравировать целиком любую клавиатуру. Благодаря физическим свойствам лазерного луча пластик, из которого сделаны все клавиатуры, не плавится, а меняет свой цвет, поэтому нанесенные символы не будут стираться и блекнуть.



Гравировка металлических деталей и инструмента *

FiberMark гравировает любые металлы (титан, сталь, карбид, латунь, золото, серебро, алюминий и т.д.) без применения дорогостоящих специальных паст, поэтому маркировка инструмента и любых деталей будет максимально простой и не потребует дополнительных затрат, а выжженная в металле надпись не сотрется никогда.



Гравировка металлических шильдов на подарки, награды и сувениры *

Обычно для гравировки шильдов используют CO₂ лазеры, но далеко не всегда на них можно добиться желаемого результата. Граверы FiberMark способны сделать на латунных и алюминиевых шильдах замечательную гравировку, которую можно зачернить при помощи жидкости Aluminox для получения более яркого и контрастного изображения.



Гравировка металлических сувениров *

Сегодня на сувенирном рынке широко распространены металлические сувениры, они имеют более солидный вид и низкую стоимость по сравнению с сувенирами, изготовленными специально для гравировки на CO₂ лазерах. На гравере FiberMark Вы сможете одновременно гравировать до 60 ручек, или до 50 зажигалок, или до 25 визитниц и т.д. Использование большого рабочего поля существенно увеличивает производительность станка и дает оператору время на подготовку следующего задания без простоя оборудования.



Гравировка табличек из двухслойных пластиков *

Также как и CO₂ лазеры, FiberMark способен гравировать двухслойные пластики, такие как IPI или Rowmark. Благодаря этому, Вы сможете добавить к своему ассортименту продукции офисные таблички, пиктограммы, бэджи и многое другое.



Гравировка шильдов на приборы *

Любые приборы, станки и машины требуют обязательного присутствия шильда с данными об изделии: серийным номером, датой выпуска, бар-кодом и многими другими. С помощью FiberMark Вы легко сможете изготавливать такие шильды из любого металла или пластика в зависимости от необходимых условий эксплуатации выпускаемого оборудования.



Особенности граверов FiberMark:

Изменяемая домашняя координата

Изменяемая домашняя координата позволяет легко и быстро произвести гравировку изображения в нужном месте на изделии любой формы. Для этого Вам необходимо подвести каретку в нужную точку и запустить задание.



Система «Летающей оптики»

Граверы FiberMark используют непривычную для твердотельных лазеров систему доставки лазерного луча в точку гравировки. Благодаря применению технологии «летающей оптики», обычно используемой на CO₂ лазерах, граверы FiberMark получили большое поле гравировки (610x305 мм).



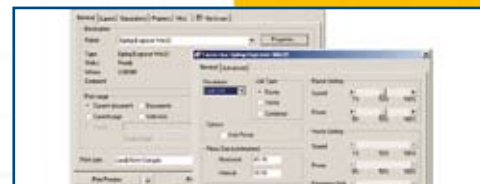
Линейный энкодер (датчик линейного перемещения)

FiberMark – единственный твердотельный лазерный гравер, имеющий линейный энкодер. Энкодеры уже длительное время используются в промышленном производстве и показали себя как один из самых точных методов определения положения. Благодаря высокой скорости обработки данных, линейные энкодеры позволили увеличить скорость работы, без ухудшения качества гравированного изображения.



Драйвер управления Epilog

Драйвер управления Epilog использует открытую архитектуру управления, благодаря этому, работать с граверами Epilog так же легко, как распечатать страницу на офисном принтере. Подготовка изображения осуществляется в самых популярных графических программах CorelDraw, Adobe PhotoShop, AutoCAD и т.д., после чего отправляется задание на гравер. Драйвер работает под Windows XP/ Vista/7. Используя множественные настройки, Вы сможете производить широкий ассортимент продукции непревзойденного качества.



Красный диодный указатель

Красный диодный указатель – это красный луч, обеспечивающий видимое позиционирование на всей рабочей поверхности. Указатель может быть также использован как инструмент предварительного позиционирования перед запуском работы на лазере.



Дополнительные устройства для граверов FiberMark:



Вращающееся устройство

Очень простой в использовании аксессуар, позволяющий гравировать бутылки, стаканы, фонарики и любые другие цилиндрические предметы. Смена изделий производится за несколько секунд и не требует снятия устройства с гравера. Вращающееся устройство специально разработано для работы с изделиями различной формы и размера, кроме того, его запатентованная конструкция позволяет избежать проблемы центрирования. Использование вращающегося устройства не требует каких-либо дополнительных настроек или смены программного обеспечения. Благодаря идеальному алгоритму его работы, у Вас никогда не возникнет проблем, даже с изделиями, которые имеют разный диаметр на концах.



Подставка

Граверы FiberMark могут дополнительно комплектоваться удобной подставкой, которая снабжена полкой для складирования материалов и колесиками для легкого и быстрого передвижения станка.



Компрессор

Небольшой малозумный мембранный компрессор осуществляет подачу воздуха через систему «Обдува» для защиты системы «Летающей оптики» от металлической пыли, образующейся при гравировке.

EPILOG

FiberMark*



**ОБОРУДОВАНИЕ
СЕРТИФИЦИРОВАНО**

Технические характеристики *

Тип лазера	Ytterbium Fiber Laser
Мощность лазера	10, 20, 30 и 50 Вт
Длина волны	1062 nm
Режим работы	Импульсный, 20-80 kHz
Плотность луча	$m^2 < 1,1$
Привод	Высокоскоростной сервопривод
Максимальная площадь гравировки	610 x 305 мм
Максимальная толщина материала	127 мм
Разрешение наносимых изображений	от 75 до 1200 dpi
Буфер памяти	64 Мб
Режим гравировки	Растровый / векторный / комбинированный
Электрическое питание	110-240 V, 50/60 Hz, 15 A
Охлаждение	Воздушное
Интерфейс связи с ПК	USB или 10 Base T Ethernet под Windows XP/Vista/7
Панель управления и дисплей	LCD дисплей с клавиатурой для настройки станка
Габариты (ШxГxВ)	876 x 622 x 406 мм
Стандартная комплектация	3" линза, красный диодный указатель, вакуумный стол, подсветка рабочей камеры, изменяемая домашняя координата



www.dialcon.ru



• **Врачебный проезд, 10 тел.: (499) 720-49-14, 720-49-15**
allengraving@mail.ru
www.epiloglaser.ru
www.allengraving.ru

